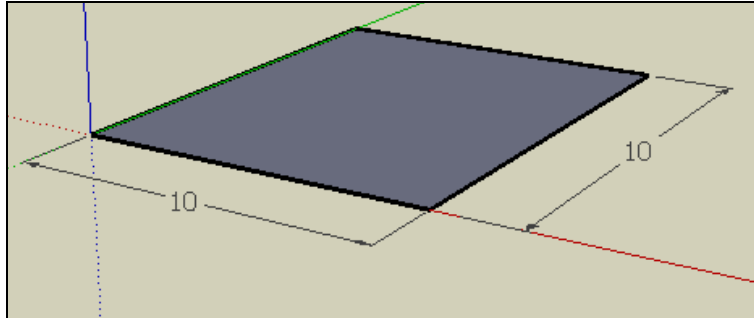


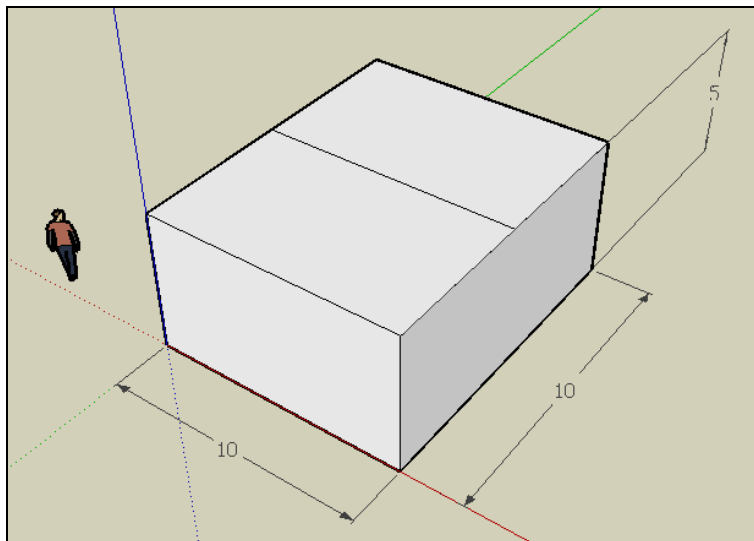
SKETCHUP – TP2 Maison

Pour changer les unités : Fenêtres > Préférences > Modèle type > Mètre (système métrique) – 3D
Puis : Fichier > Nouveau pour prendre en compte le changement d'unité

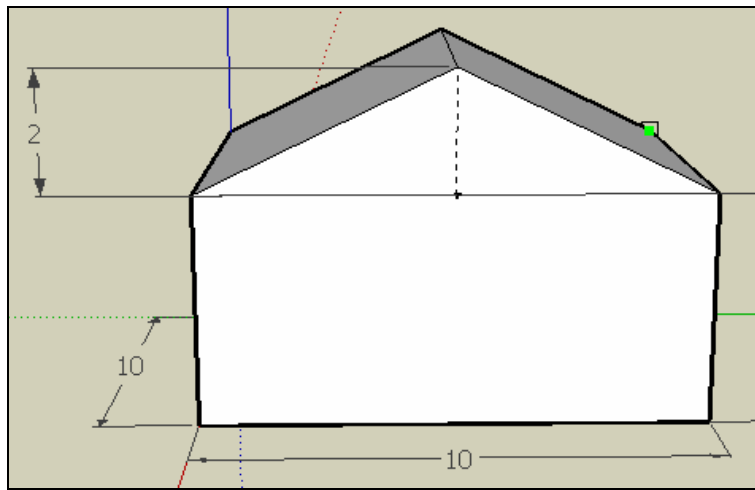
1. Tracer un Carré de 10 m de côté :
 - Choisir l'outil rectangle et cliquez une fois pour donner le point de départ
 - Vous avez lâché le clic gauche et vous devez donner une direction au rectangle
 - Saisir au clavier 10;10 puis appuyer sur la touche « Entrée »



2. Extruder le carré vers le haut sur 5 m (outil Tirer-Pousser)
Saisir au clavier 5, puis appuyer sur la touche Entrée.
3. Tracer une ligne sur le milieu (l'infobulle « Point du milieu » vous aide à centrer la ligne)



4. Déplacer l'arête du toit vers le haut sur 2 m pour garder la symétrie du toit
Saisir au clavier 2, puis appuyer sur la touche Entrée
- Le pointillé doit être bleu,

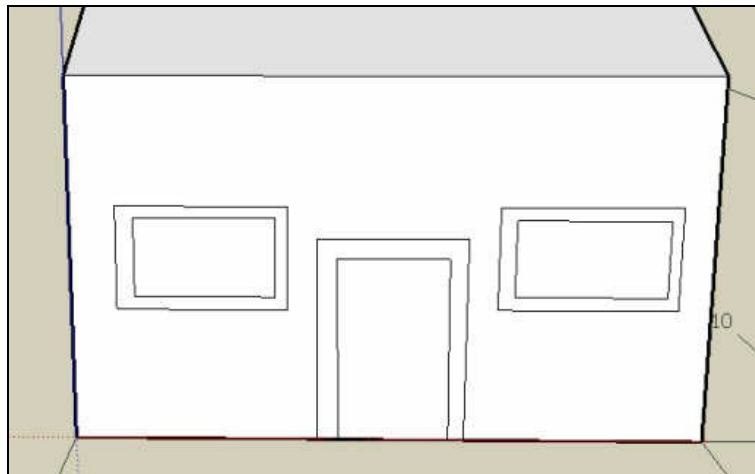


5. Faire pivoter la maison pour voir la face avant

Cliquer sur l'icône « Zoom étendu »

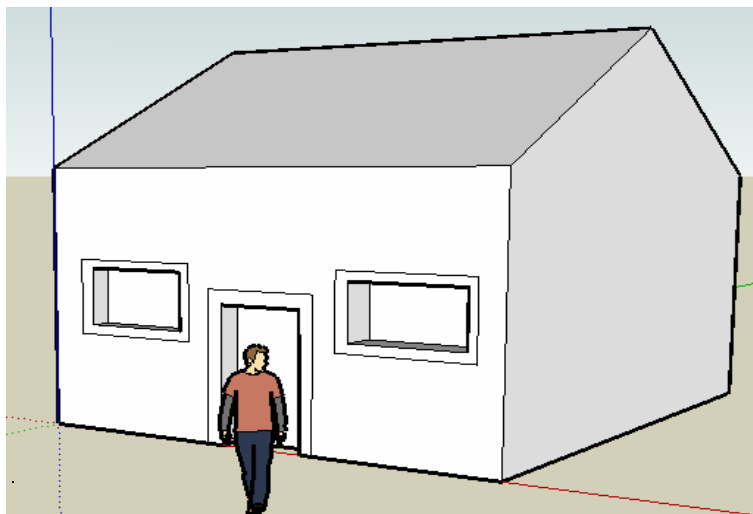
Dessiner une porte (200cm;90cm) et 2 fenêtres (120cm;90cm)

Mais il faut convertir dans la bonne unité ! Le mètre, non ?

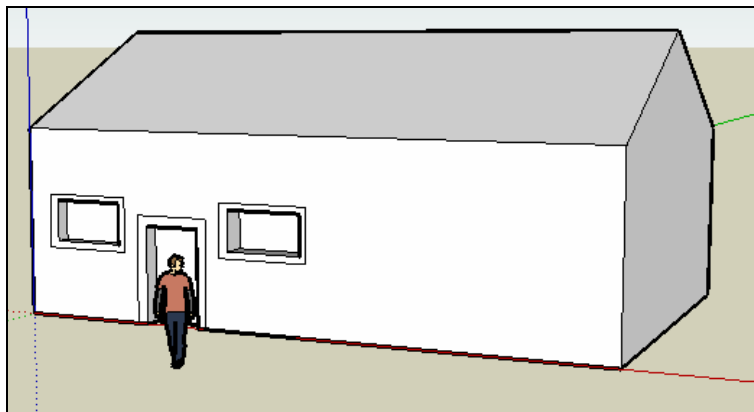


Vous pourriez utiliser un trait de construction pour aligner les éléments.

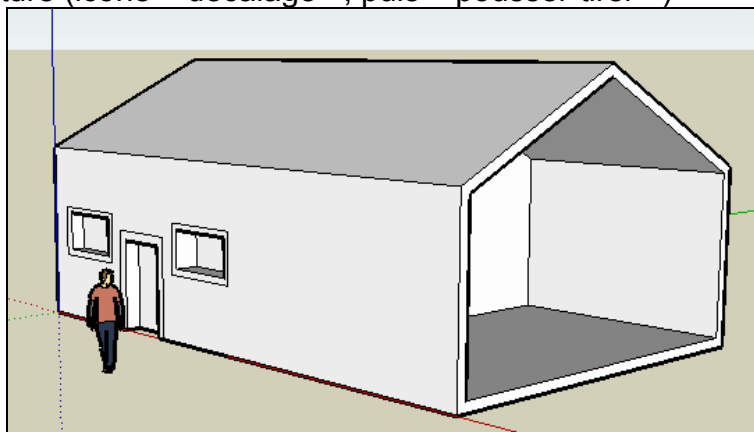
6. Extruder les ouvertures vers l'intérieur (enlèvement de matière)



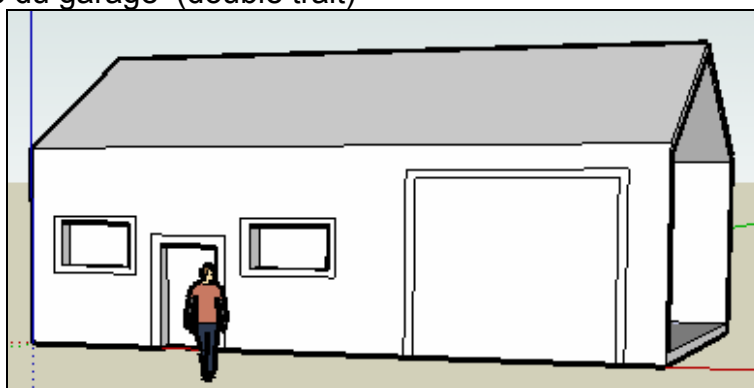
7. Extruder la maison sur le côté droit (doubler la largeur). Saisir au clavier 10m
Vous pouvez utiliser l'outil mètre pour vérifier la longueur (20 m)



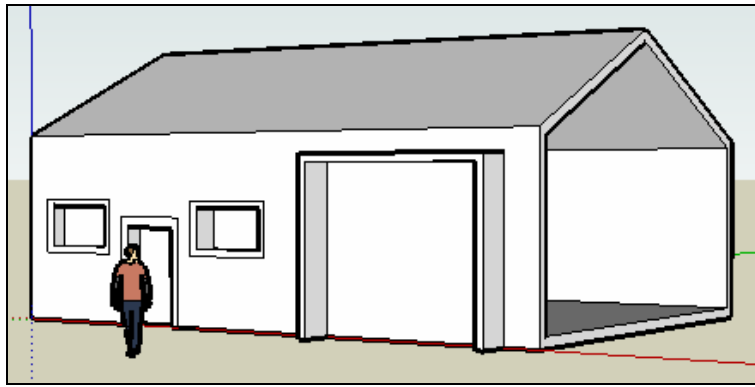
8. Créer un abri voiture (icône « décalage », puis « pousser-tirer »)



9. Dessiner la porte du garage (double trait)



10. Extruder le tableau de la porte vers l'avant

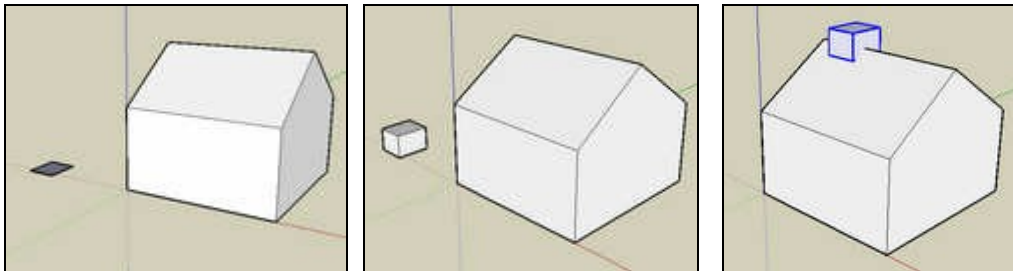


11. Créer la cheminée.

Tracer un carré de 50 cm de côté à côté de la maison. Saisir au clavier 50cm,50cm et appuyer sur la touche Entrée. Extruder ce carré sur 60 cm

Cliquer 3 fois rapidement sur le volume créé pour le sélectionner.

Déplacer cette forme sur le toit pour obtenir la cheminée.



12. Colorier les différents éléments :

- Faces extérieures de la maison : menu « pierre »
- Toit : menu « couverture »
- Vitres : menu « translucide »
- Portes : menu « persiennes »
- Garage intérieur : couleur au choix



13. Tracer un grand rectangle autour de la maison
Colorier ce rectangle : menu « couvre-col »

